

Technical Instructions

for SAT Antenna Relay SAR 422 F, SAR 422 WSG,
DAR 422 WSG

- Technical data inside.

Important:
Please observe the following instructions!

The relays meet the more stringent screening requirements according to EN 50083-2, quality grade A.



SPAUN electronic confirms the keeping of the EMC requirements in accordance to the EU product norm EN 50083-2 and the keeping of the safety requirements in accordance to the EU product norm EN 60728-11 by the CE sign.



The permissible ambient temperature range is: -20° C ... +50° C (253 K ... 323 K).

The relays support DiSEqC level 2.0.



Bi-directional communication between receiver and relay is possible.



Electrical and electronic equipment **are not household waste** - in accordance with the European directive EN 50419 (corresponds to the article 11(2) of the guideline 2002/96/EG) of the European Parliament and the Council of January, 27th 2003 on used electrical and electronic equipment, it should be disposed properly.

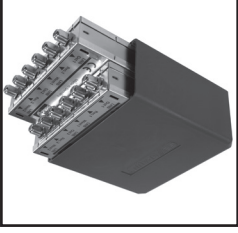
Please, on the end of its life cycle, take this unit and dispose it on designated public collection points.



SAR 422 F



SAR 422 WSG



DAR 422 WSG

SPAUN electronic TM

Byk-Gulden-Str. 22 · D-78224 Singen
Telephone: +49 (0) 7731 - 8673-0 · Fax: +49 (0) 7731 - 8673-17
Email: contact@spaun.com · www.spaun.com

SPAUN electronic TM

TM

Byk-Gulden-Str. 22 · D-78224 Singen
Telefon: +49 (0) 7731 - 8673-0 · Telefax: +49 (0) 7731 - 8673-17
E-Mail: info@spaun.de · www.spaun.de

Technische Hinweise

zu SAT-Antennen-Relais SAR 422 F, SAR 422 WSG, DAR 422 WSG

- Technische Daten siehe Innenteil.

Wichtig: alle nachfolgenden Hinweise vollständig durchlesen und beachten.



Die Relais erfüllen die erhöhten Schirmungsmaß-Anforderungen gemäß EN 50083-2, Güteklasse A.



Mit der CE-Kennzeichnung bestätigt SPAUN die Einhaltung der EMV-Anforderungen entsprechend der EU Produktnorm EN 50083-2 und die Einhaltung der Sicherheitsanforderungen entsprechend der EU Produktnorm EN 60728-11.



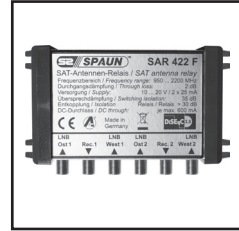
Die zulässige Umgebungstemperatur beträgt: -20°C ... +50°C



Die Relais unterstützen DiSEqC 2.0; das heißt: Sie unterstützen die bidirektionale Kommunikation zwischen Receiver und Relais.



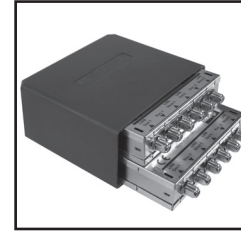
Elektronische Geräte gehören **nicht in den Hausmüll**, sondern müssen - gemäß der Richtlinie DIN EN 50419 (entspricht dem Artikel 11(2) der Richtlinie 2002/96/EG) des Europäischen Parlaments und des Rates vom 27. Januar 2003 über Elektro- und Elektronik-Altgeräte fachgerecht entsorgt werden. Bitte geben Sie dieses Gerät am Ende seiner Verwendung zur Entsorgung an den dafür vorgesehenen öffentlichen Sammelstellen ab.



SAR 422 F



SAR 422 WSG

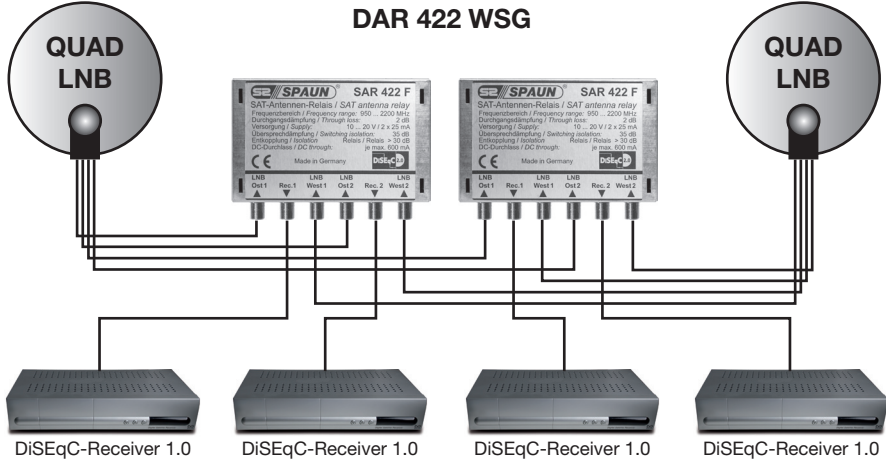


DAR 422 WSG

SAR 422 F, SAR 422 WSG



DAR 422 WSG



Technische Daten

Modell Art. Nr.	SAR 422 F 871425	SAR 422 WSG 871426	DAR 422 WSG 871428
Eingänge / Ausgänge	4/2	4/2	8/4
Wetterschutzgehäuse	optional	✓	✓
Durchgangsdämpfung		max. 2 dB	
Übersprechdämpfung		> 35 dB	
Entkopplung Relais / Relais		> 30 dB	
DC-Durchlass		max. 600 mA	
Systemumschaltung mit DiSEqC-Befehl		Position	
Strombedarf vom Receiver		2 x 25 mA	
Umgebungstemperatur		-20 ... +50 °C	
Abmessungen in mm	140 x 82 x 38	124 x 112 x 40	124 x 115 x 65

Model	SAR 422 F 871425	SAR 422 WSG 871426	DAR 422 WSG 871428
Art. No.	871425	871426	871428
Inputs / Outputs	4/2	4/2	8/4
Outdoor case	optional	✓	✓
Through loss		max. 2 dB	
Switching isolation		> 35 dB	
Isolation Relays / Relais		> 30 dB	
DC through path per trunkline		max. 600 mA	
System switching using DiSEqC-commands		Position	
max. Current from receiver		2 x 25 mA	
Ambient temperature		-20 ... +50 °C	
Dimensions (mm)	140 x 82 x 38	124 x 112 x 40	124 x 115 x 65

Technical data:

